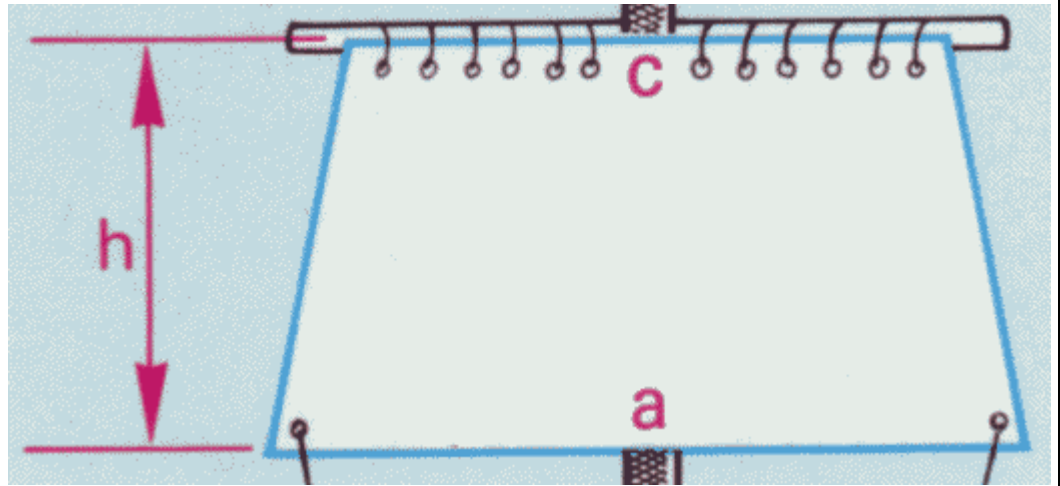


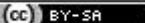
Bereich	Thema	Schwierigkeit
Geometrie	Figuren - Anwendungsaufgaben	*

### Rahsegel d

Eines der Rahsegel des Segelschiffs ‚Gorch Fock‘ hat die Abmessungen  $a = 22,0\text{m}$ ,  $c = 20,0\text{m}$  und  $h = 4,2\text{m}$ .


Berechne den Flächeninhalt des Rahsegels.



 2010 Thomas Unkelbach

Bereich	Thema	Schwierigkeit
Geometrie	Figuren - Anwendungsaufgaben	*

$$A_{\text{Segel}} = A_{\text{Trapez}} = (a + c) \cdot h : 2 = (22,0\text{m} + 20,0\text{m}) \cdot 4,2\text{m} : 2 = 88,2\text{m}^2$$

 2009 Thomas Unkelbach