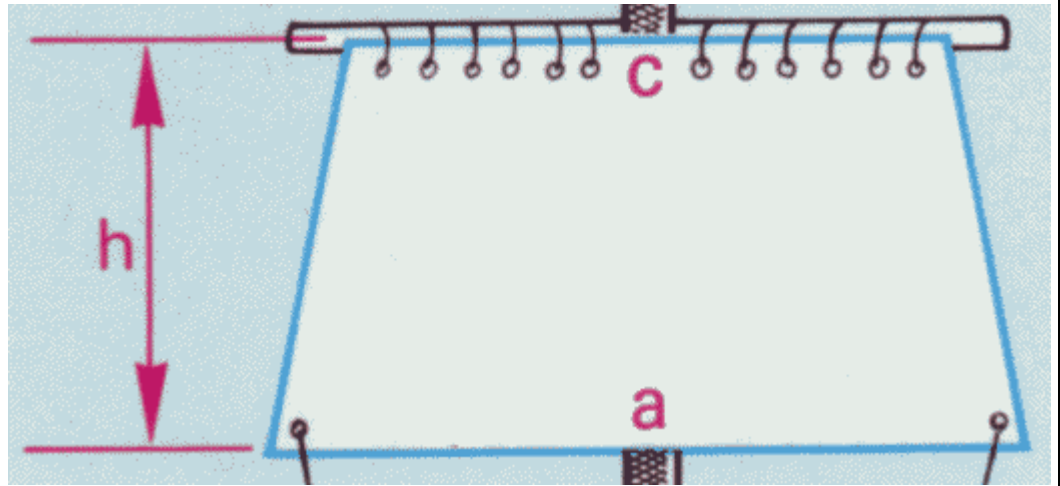



Bereich	Thema	Schwierigkeit
Geometrie	Figuren - Anwendungsaufgaben	*

Rahsegel e

Eines der Rahsegel des Segelschulschiffs ‚Gorch Fock‘ hat die Abmessungen $a = 26,0\text{m}$, $c = 22,0\text{m}$ und $h = 3,9\text{m}$.


Berechne den Flächeninhalt des Rahsegels.



 2010 Thomas Unkelbach

Bereich	Thema	Schwierigkeit
Geometrie	Figuren - Anwendungsaufgaben	*

$$A_{\text{Segel}} = A_{\text{Trapez}} = (a + c) \cdot h : 2 = (26,0\text{m} + 22,0\text{m}) \cdot 3,9\text{m} : 2 = 93,6\text{m}^2$$

 2010 Thomas Unkelbach