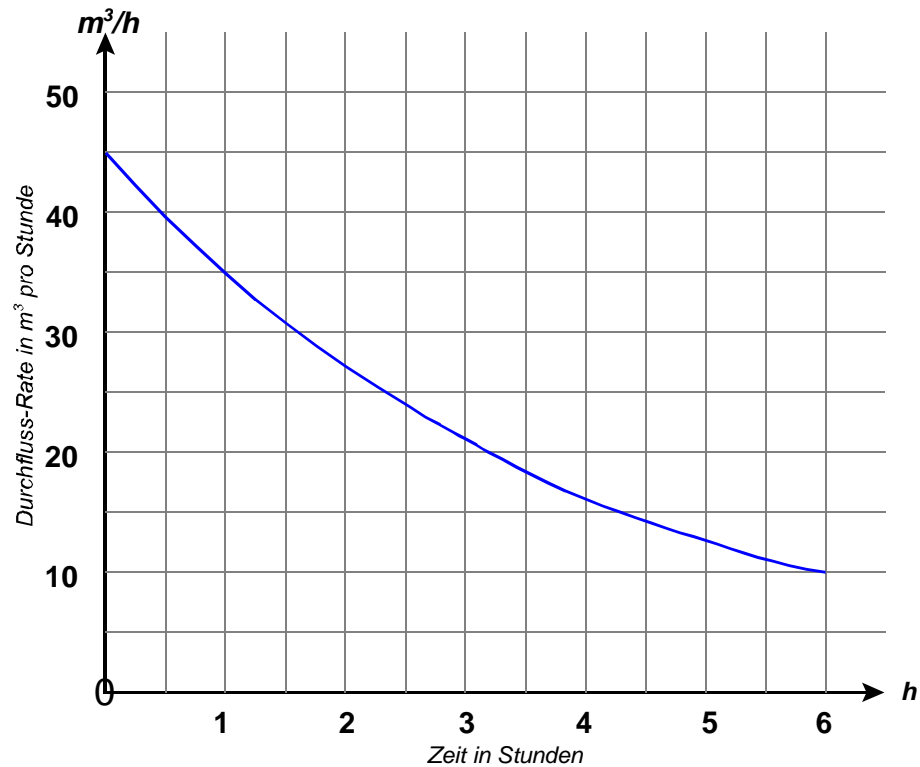


Name:

Datum:

Bestimmtes Integral - Anwendungsaufgabe Staudamm

Durch ein Leck in einem Staudamm strömt Wasser. Der unten abgebildete Graph zeigt die Wasser-Rate, die durch dieses Leck fließt. Mit sinkendem Wasserstand nimmt auch die Durchflussrate ab. Nach 6 Stunden gelingt es schließlich, das Leck zu schließen.



Arbeitsaufträge:

a) Ermitteln Sie, wie viel Wasser in den ersten 4 Stunden annähernd ausgetreten ist.